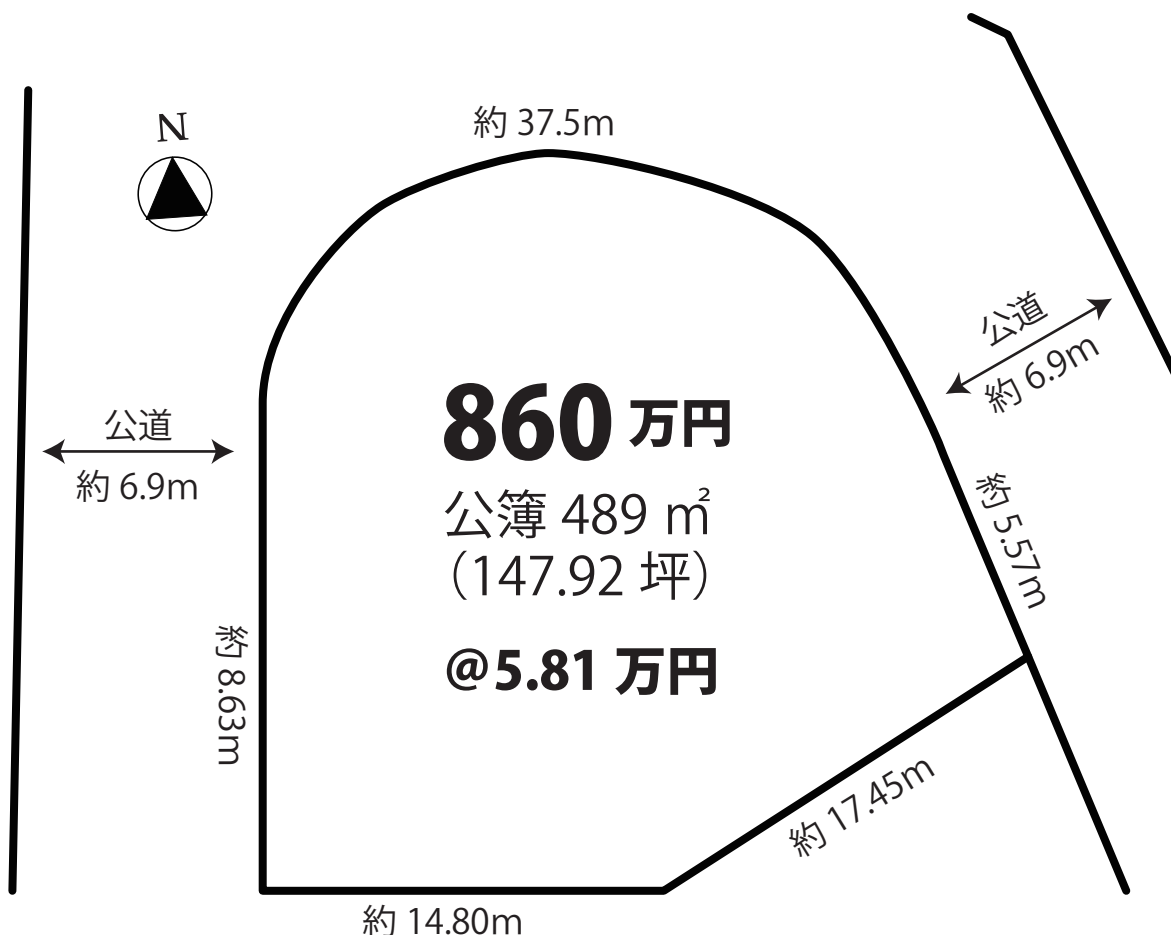


東急明神平 サニーパーク

箱根登山鉄道「強羅」駅 車約 8分
 箱根登山鉄道「箱根湯本」駅 車約 19分

物件概要

- 所在地/ 神奈川県足柄下郡箱根町宮城野字井戸久保1488番16
- 土地面積/ 489㎡ (147.92坪)
- 権利/ 所有権
- 地目/
- 用途地域/ 第2種低層住居専用地域
- 建ぺい率/ 40%
- 容積率/ 80%
- 防火指定/ 指定なし
- 日影規制/ 3h-2h(1.5m)
- 道路/ 東・西・北側 公道 幅員約6.9m
- 現況/ 更地
- 法令の制限/ 自然公園法第2種特別地域B地域、特別用途第2観光地区、建築基準法22条区域
- 引渡時期/ 相談



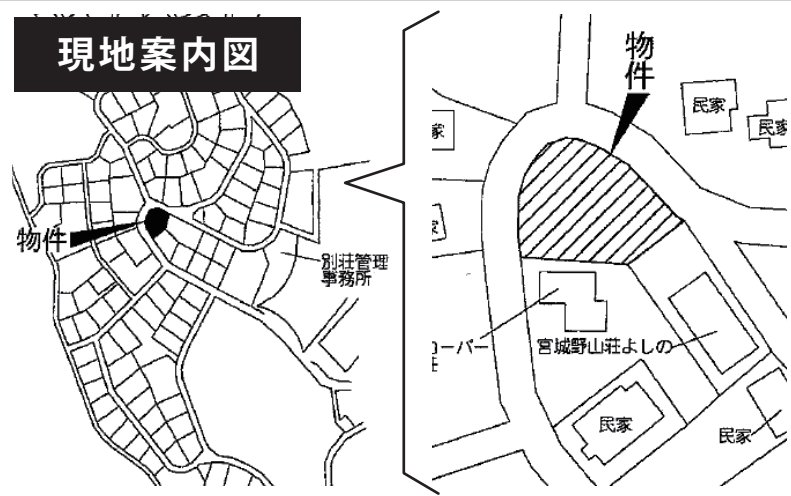
860万円
 公簿 489㎡
 (147.92坪)
@5.81万円

- ☆高台に位置した南傾斜の別荘地
- ☆園内にテニスコート等ございます。
- ☆緑に囲まれた三方角地の為、陽当たり良好
- ☆東急管理事務所まで徒歩1分
- ☆ミサワホーム・佐野工務店作成
 参考プラン見積書あり
 (フラット35 適応可)



※上記QRコードを読み取って頂くと弊社物件ホームページから写真などもご覧頂けます。

現地案内図



東京都知事(6)71402
 (社)全日本不動産協会会員
 (財)東日本レインズ会員
 不動産ネットワーク加盟店
 国土交通大臣指定
 一般財団法人不動産協会会員

株式会社ナズカンパニー TEL.03-5731-5116

152-0032 目黒区平町2丁目2番4号ナズ平町ビルB1F FAX.03-5731-5117

弊社HP <http://www.na-s.net>

求む!

建売用地
 M/S 用地
 収益物件
 <東京全域・神奈川一部> アパート用地

担当: 関口 090-2644-2677

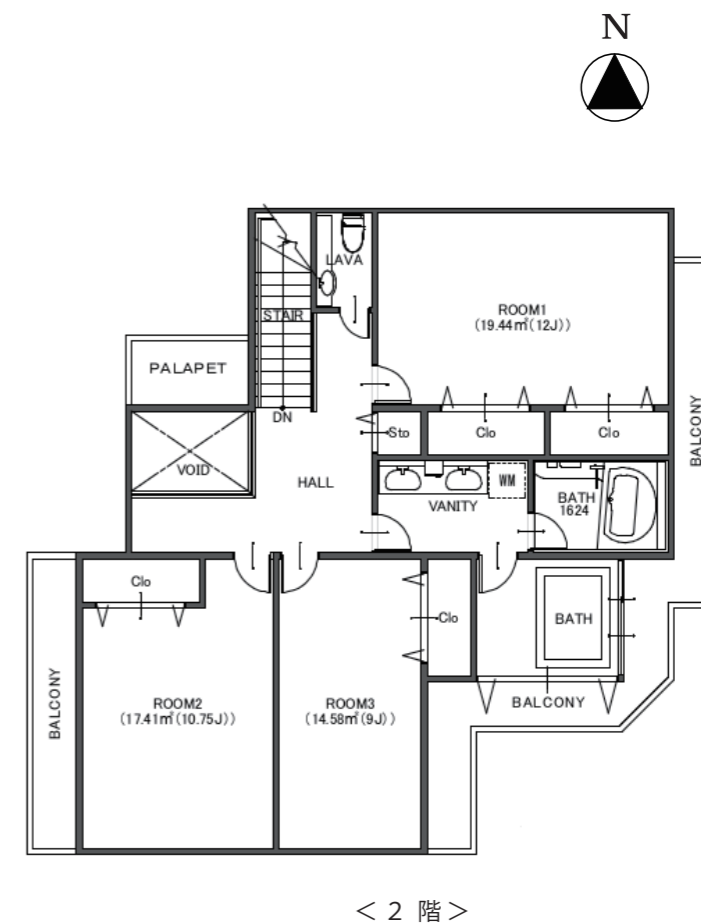
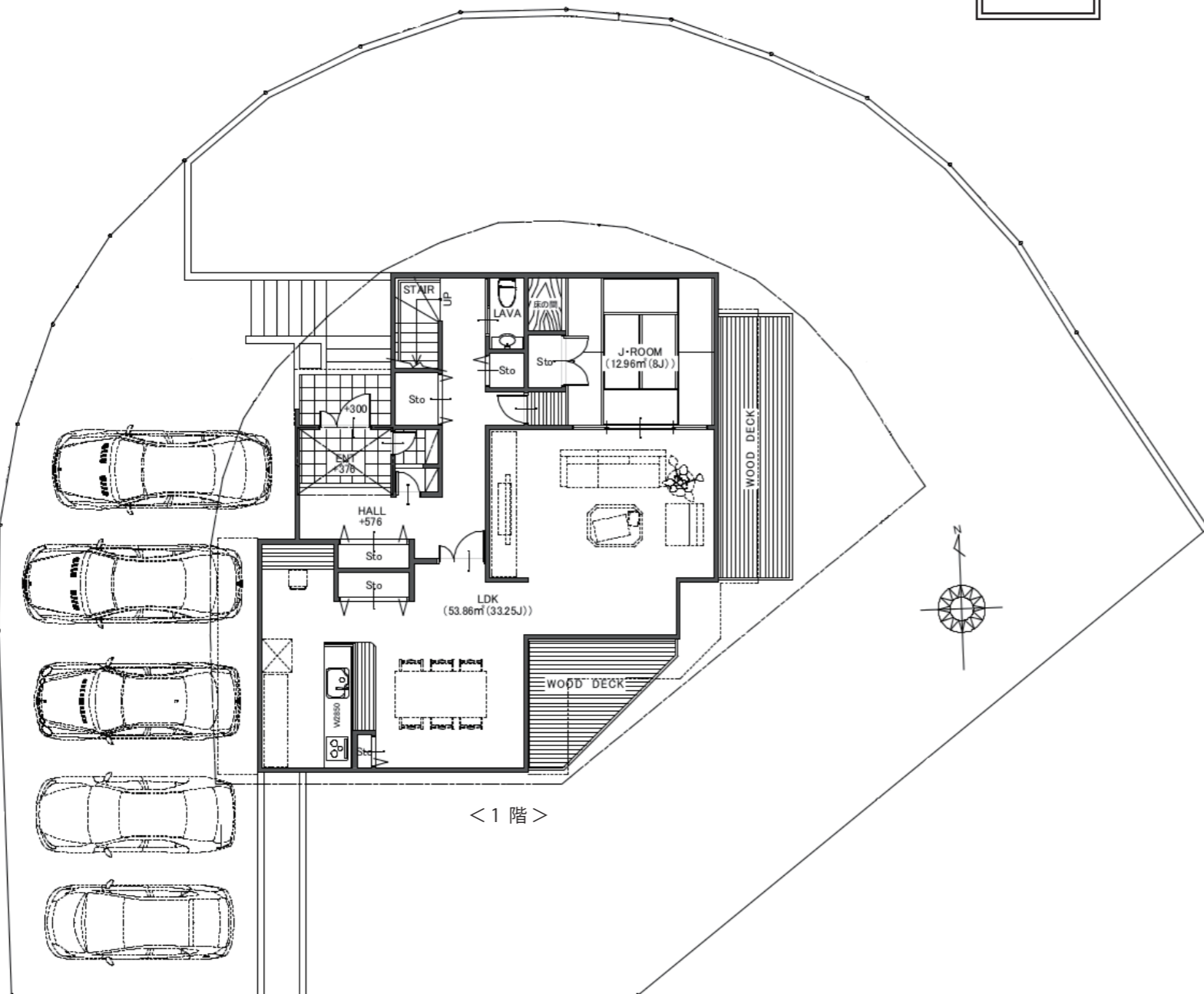
取引態様
 代理

手数料
 3%(税込)

参
考
プ
ラ
ン

■土地面積 489㎡
■建物面積 190.04㎡ (1階97.20㎡ 2階92.84㎡)

土地価格 860 万円 + 建物本体価格 3,550 万円 = 4,410 万円



*建物本体価格には、上下水引き込み工事、地盤調査、地盤改良、設計費、外構工事は含まれておりません。