

柿の木坂2丁目

東急東横線
「都立大学」 駅 徒歩 **14** 分
 東急東横線
「学芸大学」 駅 徒歩 **15** 分

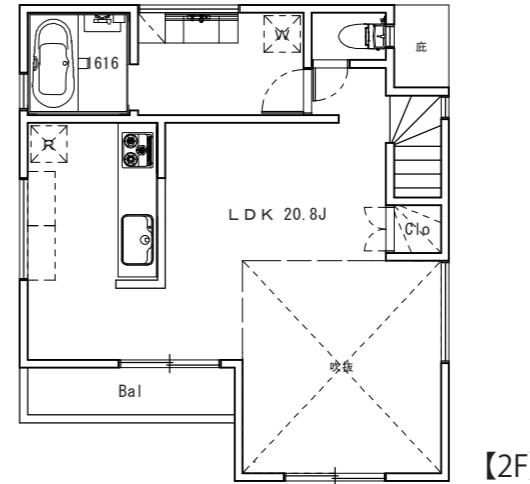
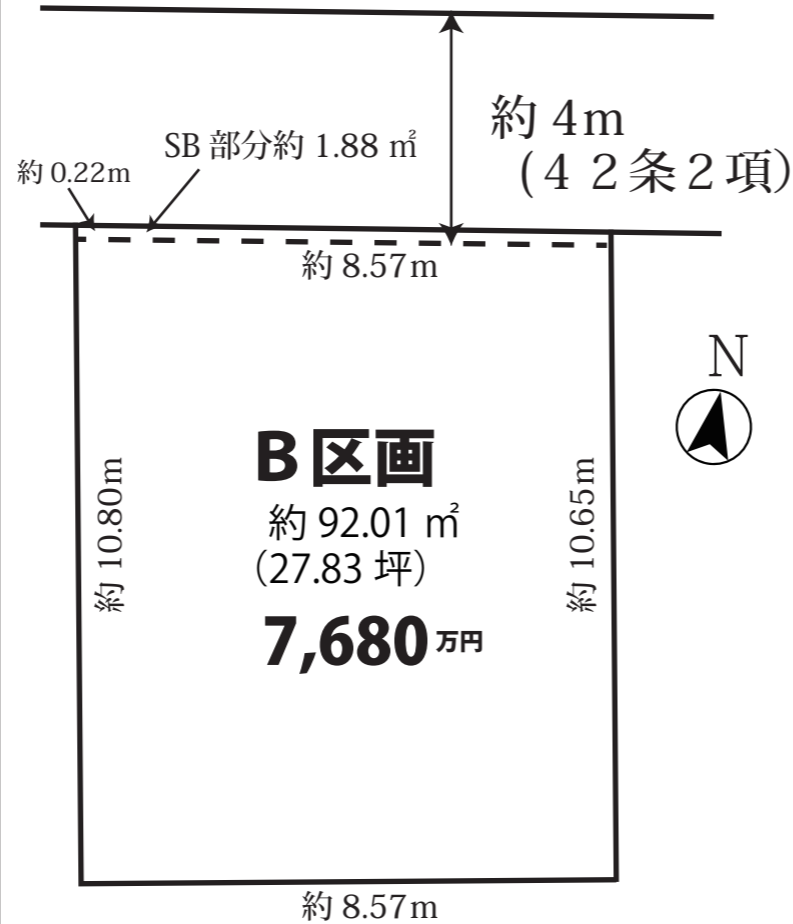
物件概要

- 住居表示/東京都目黒区柿の木坂2丁目19番2号
- 土地面積/B区画約93.88㎡(公簿)SB約1.88㎡含別途私道負担面積約31.76㎡(持分1/2)
- 地目/宅地
- 用途地域/第一種低層住居専用地域
- 高度地区/第一種高度地区
- 建ぺい率/50% ●容積率/100%
- 防火指定/準防火
- 日影規制/4h-2.5h(1.5m)
- 最低敷地面積/80㎡
- 道路/北側幅員約4m(私道42条2項)
- 現況/更地
- 引渡時期/相談
- 備考/通行掘削承諾書有

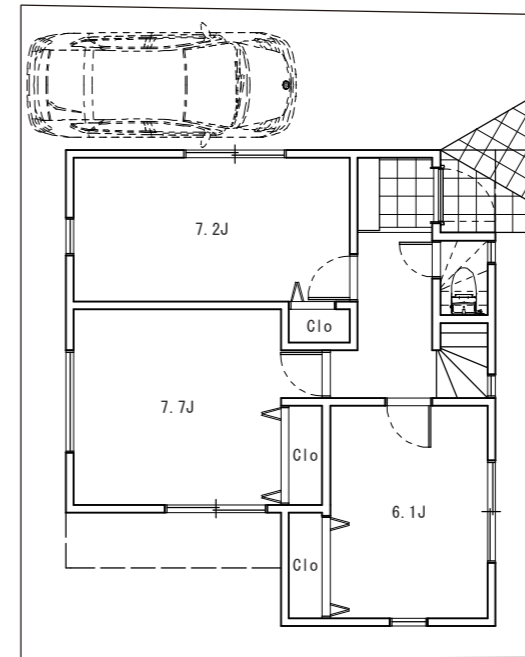


(株)アスカハウジング参考プラン

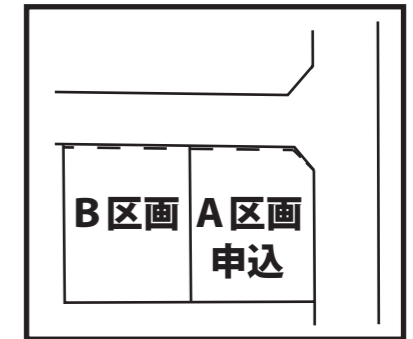
■土地面積 約92.01㎡ 土地価格7,680万円
 ■延床面積 91.96㎡ 建物本体価格1,620万円
 (1階45.98㎡) 合計9,300万円
 (2階45.98㎡)



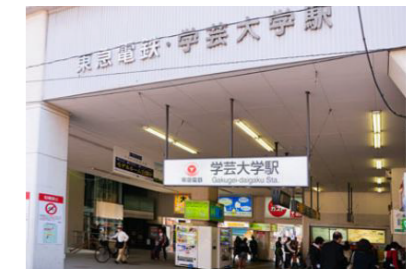
【2F】



【1F】



【都立大学駅】



【学芸大学駅】

Life Information

- ファミリーマート・・・350m
- 東急ストア・・・400m
- ツルハドラッグ・・・500m
- 東京医療センター・・・700m
- 目黒区西部地区サービス事務所・500m
- 目黒柿の木坂郵便局・・・900m
- 目黒区立東根小学校・・・200m
- 目黒区立第十中学校・・・550m
- 碑文谷公園・・・170m
- 三菱UFJ銀行都立大学駅支店・・・1.0Km

※分筆登記後、面積などに差量が生じる場合があります。※図面と現況が相違する場合は現況優先とします。



東京都知事(1)100967
 (社)全日本不動産協会会員
 (財)東日本レイズ会員
 不動産ネットワーク加盟店
 国土交通大臣指定
 一般財団法人不動産協会会員
 城南リアルエステート協会会員

株式会社 だいら

TEL.03-5731-6306
 FAX.03-5731-6307

107-0062 港区南青山6丁目7番15号

HP <http://www.na-s.net> 担当: 関口 090-2644-2677
 sekiguchi@na-s.co.jp

求む! 建売用地
 M/S用地
 収益物件
 アパート用地
 <東京全域・神奈川一部>

取引態様
 売主

手数料
 3%(税込)