

砦3丁目

◇閑静な住宅街！ ◇公園に囲まれた快適な暮らし！

小田急小田原線

「祖師ヶ谷大蔵」駅 徒歩 **9** 分

物件概要

- 住居表示 / 東京都世田谷区砦3丁目29番地12号
- 土地面積 / B区画 113.20㎡ (34.24坪)
- 地目 / 宅地
- 用途地域 / 第一種低層住居専用地域
- 高度地区 / 第一種高度地区
- 建ぺい率 / 50% ●容積率 / 100%
- 防火指定 / 準防火
- 日影規制 / 4h-2.5h (1.5m)
- 絶対高さ / 10m ●最低敷地面積 / 80㎡
- 道路 / 西側 (公道) 幅員約4m (42条1項1号)
北側 (公道) 幅員約6m (42条1項1号)
- 現況 / 更地
- 引渡時期 / 相談



【祖師ヶ谷大蔵駅】

【祖師ヶ谷南商店街】



B区画



前面道路

Life Information

- まいばすけっと・・・110m
- セブンイレブン・・・170m
- 上川クリニック・・・210m
- オオゼキ砦店・・・500m
- みずほ銀行祖師ヶ谷支店・・・600m
- 祖師ヶ谷郵便局・・・900m
- 世田谷区立大蔵保育園・・・200m
- 世田谷区立山野小学校・・・550m
- 観音公園・・・170m
- 三峰公園・・・260m

※図面と現況が相違する場合は現況優先とします。



東京都知事(1)100967
 (社)全日本不動産協会会員
 (財)東日本レイズ会員
 不動産ネットワーク加盟店
 国土交通大臣指定
 一般財団法人不動産協会会員
 城南リアルエステート協会会員

株式会社 だいら

TEL.03-5731-6306
 FAX.03-5731-6307

107-0062 港区南青山6丁目7番15

HP <http://www.na-s.net> 担当: 関口 090-2644-2677
 sekiguchi@na-s.co.jp

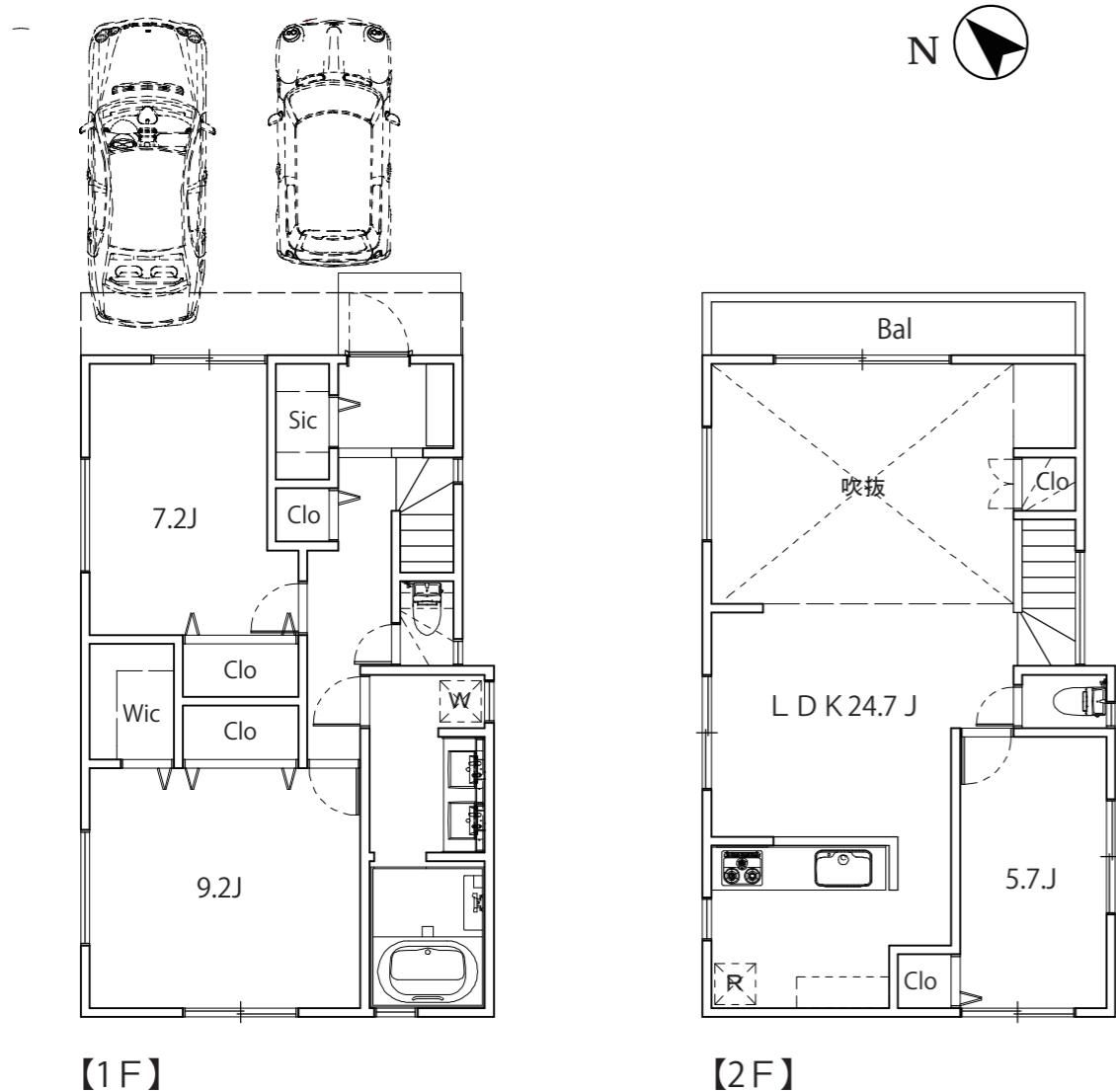
求む! 建売用地
 M/S 用地
 収益物件
 アパート用地
 <東京全域・神奈川一部>

取引態様
 売主
 手数料
 3%(税込)

B区画
3LDKプラン

■ 土地面積 113.20㎡
■ 建物面積 113.18㎡
(1階56.59㎡)
(2階56.59㎡)

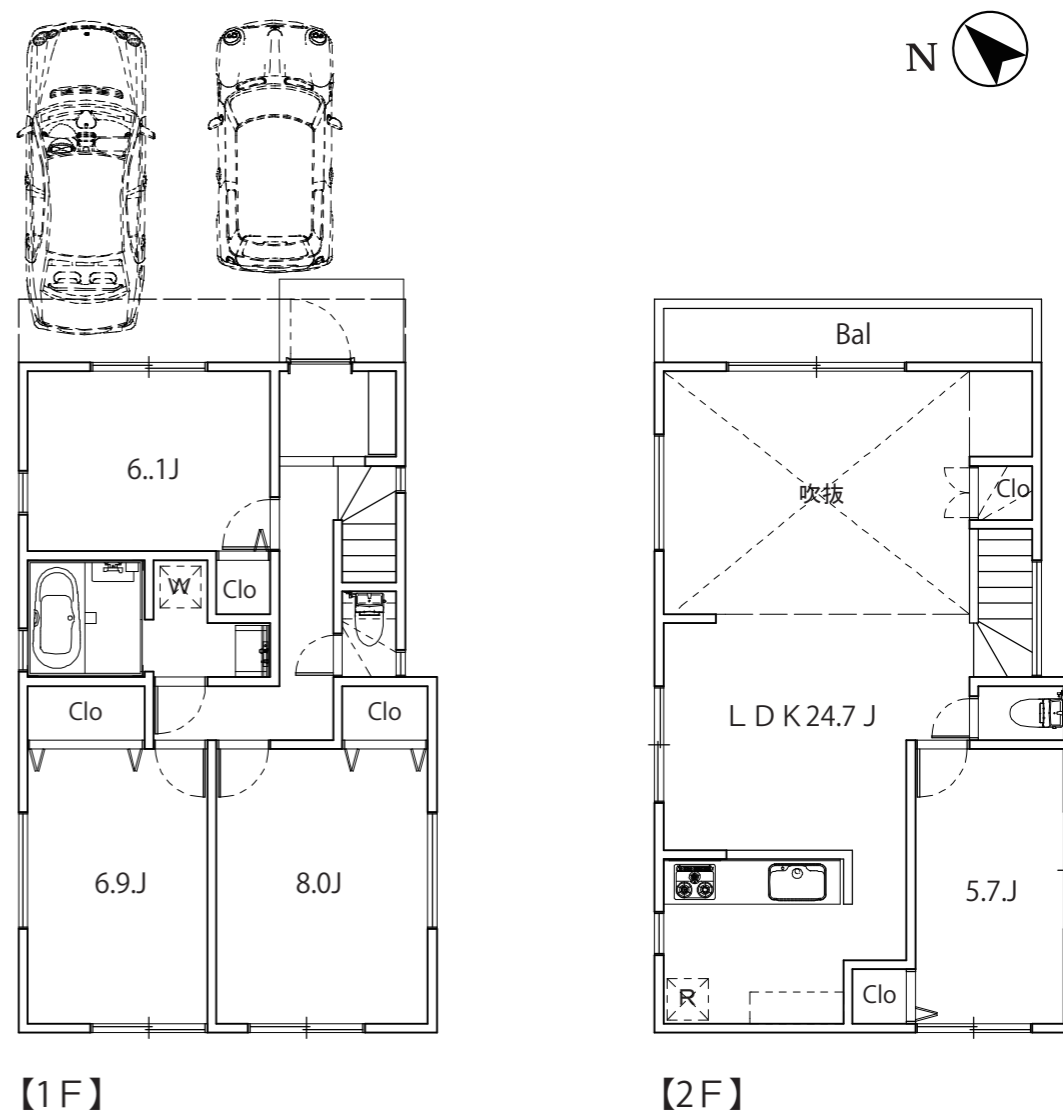
土地価格 6,680万円
建物価格 1,840万円
合計 8,520万円



B区画
4LDKプラン

■ 土地面積 113.20㎡
■ 建物面積 113.18㎡
(1階56.59㎡)
(2階56.59㎡)

土地価格 6,680万円
建物価格 1,790万円
合計 8,470万円



※建物本体価格には設計料、確認申請料、外構費、地盤改良費、上下水道引込工事費等は含まれていません。