

ナズ池上レジデンス

- 都営浅草線
「西馬込」駅 徒歩 **12**分
- 東急池上線
「池上」駅 徒歩 **19**分
- 京浜東北線
「大森」駅 徒歩 **28**分

物件概要

- 住居表示/東京都大田区中央5丁目10番8号
- 土地面積/公簿: 228.54㎡ (69.13坪)
実測: 228.53㎡ (69.13坪)
SB約 15.21㎡含む
- 建築有効面積/213.32㎡ (64.52坪)
- 私道共有持分: 198.42㎡ × 1/10
- 建物面積/1階 123.12㎡ 2階 123.12㎡ 計 246.24㎡
- 構造/木造スレート葺2階建
- 種類/共同住宅 (総戸数14戸)
- 土地権利/所有権 ●地目/宅地
- 用途地域/第一種低層住居専用地域
- 高度地区/第一種高度地区
- 建ぺい率/50% ●容積率/100%
- 防火指定/準防火地域、新防火地域
- 日影規制/4h-2.5h/1.5m
- 道路/北東側(私道) 幅員約4.0m (42条2項)
北西側(私道) 幅員約3.43m (42条2項)
- 現況/満室賃貸中
- 設備/公営水道・東京ガス・東京電力
- 引渡時期/相談
- その他/現況渡し(オーナーチェンジ)
私道通行掘削承諾書有、完了検査済証有
売主: 株式会社ドルチェ



売1棟アパート (オーナーチェンジ)

~~1億8,300万円~~

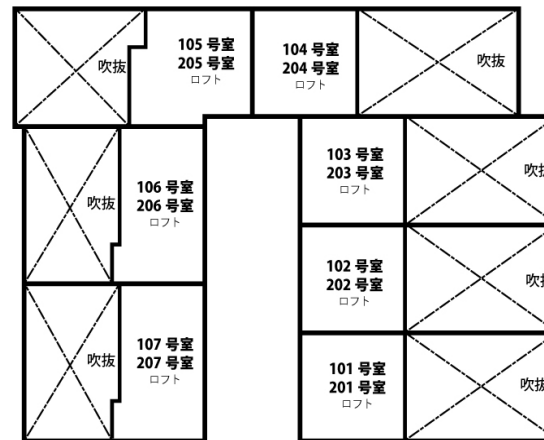
1億4,560万円 (税込)

- 年間賃料等 11,226,000円
- 利回り 7.71%
- 預り敷金 890,000円

■充実の設備 **満室賃貸中!!**

- インターネット・wi-fi 設備有り
- 防犯カメラとオートロックで安心のセキュリティ
- 遮音ボード床で生活音を緩和します。
- 全部屋大型ロフト有り

室内インターホンとオートロックゲート連動開閉システム搭載!



【ロフト】



【2F】

施工会社: (株) オープンハウスアーキテクト (旧 (株) アサカワホーム)

※図面と現況が相違する場合は現況優先とします。

Equipment

- オートロックシステム
- 2線以上利用可
- インターネット設備
- 全面フローリング
- B・T別
- バス・トイレ別
- オートロックシステム
- Wi-Fi
- ロフト
- 室内洗濯機置場
- エアコン
- 温水洗浄便座
- ベランダバルコニー

Life Information

- セブンイレブン..... 500m
- サンクス..... 650m
- スーパーキタムラ..... 500m
- 大田区中央四郵便局..... 450m
- 大田区田入新井特別出張所..... 2.1km
- 病院..... 230m
- 本門寺公園..... 290m



東京都知事(1)101599
(社)全日本不動産協会会員
(財)東日本レインズ会員
不動産ネットワーク加盟店
国土交通大臣指定
一般財団法人不動産協会会員
城南リアルエステート協会会員

〒152-0032 東京都目黒区平町2丁目2番4号 ナズ平町ビル

株式会社ナズハウスエージェント
TEL/03-5731-6010 FAX/03-5731-6011

物件HP <http://www.na-s.net>

担当: 金井 090-8814-4153
kanai@na-s.co.jp

求む! 建売用地
M/S 用地
収益物件
アパート用地
<東京全域・神奈川一部>

取引態様
代理

手数料
3% (税込)