

# ナズ目黒原町レジデンス

東急目黒線

- 「西小山」駅 徒歩 **5** 分
- 「武蔵小山」駅 徒歩 **12** 分
- 「洗足」駅 徒歩 **12** 分

## 物件概要

- 住居表示/東京都目黒区原町1丁目17番13号
- 借地面積/ 51.69㎡ 15.63坪 (実測面積)  
私道負担部分 (S B) 25.87㎡含む
- 建物面積/ 1階 16.67㎡ 2階 26.93㎡ 計 43.6㎡
- 構造/ 木造カラーベストコロニアル葺 2階建  
平成 28年 3月築
- 種類/ 共同住宅 (総戸数 2戸)
- 土地権利/ 借地権 (旧法 20年) 地代月額 12,917円  
借地期間 平成 47年 11月 1日
- 用途地域/ 第一種住居地域
- 高度地区/ 第二種高度地区
- 建ぺい率/ 60% (70%) ●容積率/ 200% (160%)
- 防火指定/ 準防火 (新防火)
- 道路/ 北側 (私道) 幅員約 4m (42条 2項)  
東側 (私道) 幅員約 4m (42条 2項)
- 現況/ 全室賃貸中
- 設備/ 公営水道・東京ガス・東京電力
- 引渡時期/ 相談
- その他/ 現況渡し  
私道通行掘削承諾書有、完了検査有  
売主: 株式会社ドルチェ



# 売1棟アパート (オーナーチェンジ)

~~4,300万円~~  
(税込)  
**3,800万円**

- 年間賃料等 約 1,903,200円
- 表面利回り 約 5.00%

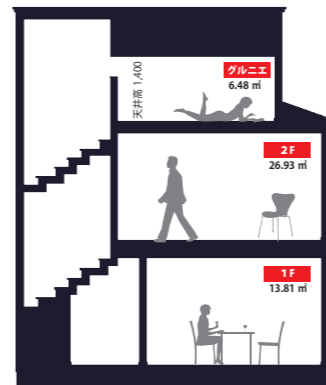
- ◇目黒駅まで各駅 3駅 6分!!
- ◇JR山手線アクセス便利
- ◇武蔵小杉各駅乗り換えなし 14分!!
- ◇駅周辺 5つの商店街あり! 生活買物便利
- ◇コンビニ・郵便局などあり生活便利
- ◇バス・トイレ独立!

## Life Information

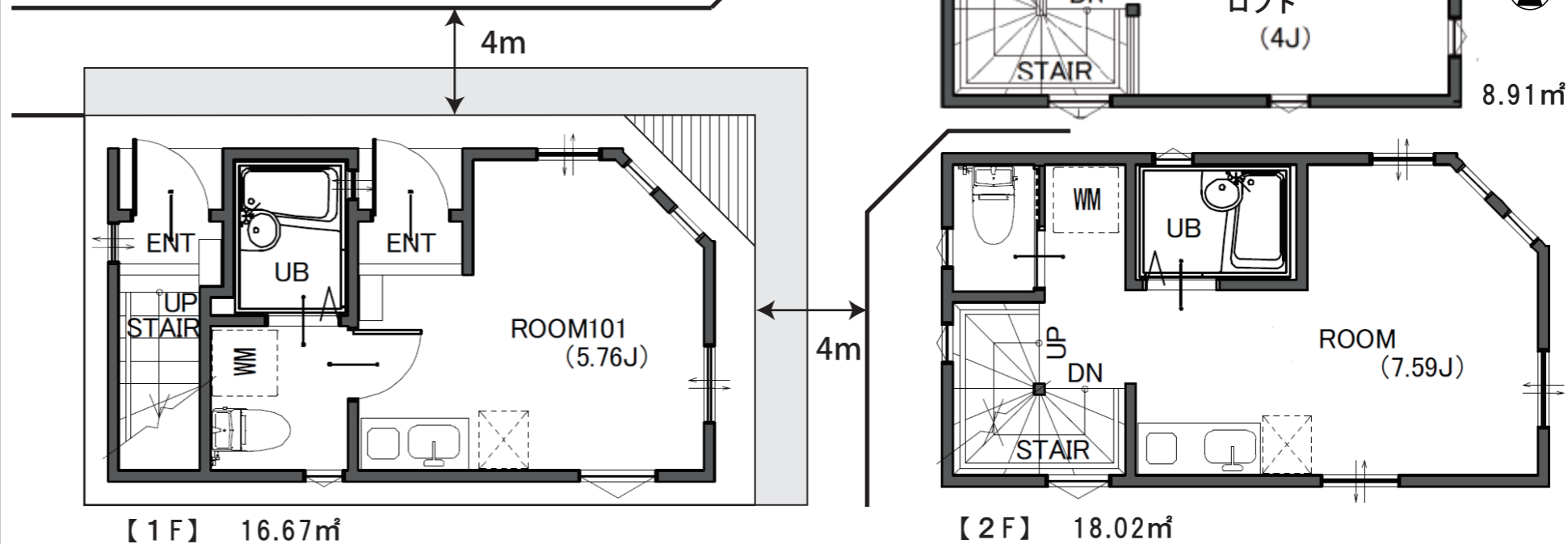
- 内科クリニック..... 20m
- セブンイレブン..... 70m
- 目黒原町郵便局..... 270m
- 業務用スーパー西小山..... 350m
- サミットストア西小山..... 500m
- 目黒区役所南部地区サービス事業所..... 700m

## Equipment

- シューズボックス
  - 洗浄機能付便座
  - 1F上下窓面格子付
  - 防音性の高い床材仕様
  - 公営水道・東京電力・東京ガス
- モニター付 インターフォン  
IHクッキングヒーター  
給湯器  
エアコン  
室内洗濯機置場  
インターネット対応



株式会社セレクトによる施工  
10年保証を継承出来ます。



※図面と現況が相違する場合は現況優先とします。



東京都知事(1)101599  
(社)全日本不動産協会会員  
(財)東日本レイズ会員  
不動産ネットワーク加盟店  
国土交通大臣指定  
一般財団法人不動産協会会員  
城南リアルエステート協会会員

〒152-0032 東京都目黒区平町2丁目2番4号ナズ平町ビル  
**株式会社ナズハウスエージェンツ**  
TEL/03-5731-6010 FAX/03-5731-6011  
物件HP <http://www.na-s.net> 担当: 加藤 090-3306-6183  
kato@na-s.co.jp

**求む!** 建売用地  
M/S用地  
収益物件  
アパート用地  
<東京全域・神奈川一部>

取引態様  
代理

手数料  
3%(税込)